

豬病小教室

豬第二型環狀病毒

PCV2 (Porcine circovirus type 2)

Part 1

病毒簡介
致病原因
臨床症狀及病變



圖片來源: Shutterstock



行政院農業委員會

家畜衛生試驗所

AHRI

ANIMAL HEALTH RESEARCH INSTITUTE, COUNCIL OF AGRICULTURE EXECUTIVE YUAN

創新、服務、生命守護

豬第二型環狀病毒之簡介

01

病毒分類

- 環狀病毒科 (*Circoviridae*) 之環狀病毒屬 (*Circovirus*)

02

傳播方式

- 主要傳播途徑為口-鼻接觸感染動物的糞尿 (口-糞感染)

03

感染動物

- 主要宿主是豬，所有品種猪隻均有感受性，**非人畜共通傳染病。**

04

與其他病原
複合感染

- 豬生殖及呼吸綜合症病毒、豬小病毒、黴漿菌、放線桿菌胸膜肺炎等。

臨床症狀



仔豬逐漸消瘦、飼料換肉率降低。

除上述圖示症狀外，偶見黃疸、下痢及母豬流死產等症狀。

資料來源：

<https://vettech.nvri.gov.tw/Articles/hs/1695.htm>

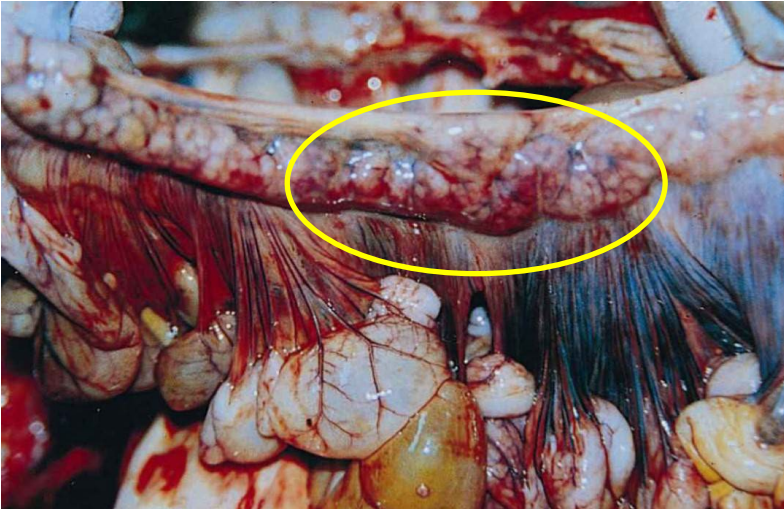


皮膚蒼白、被毛粗剛及精神衰弱。

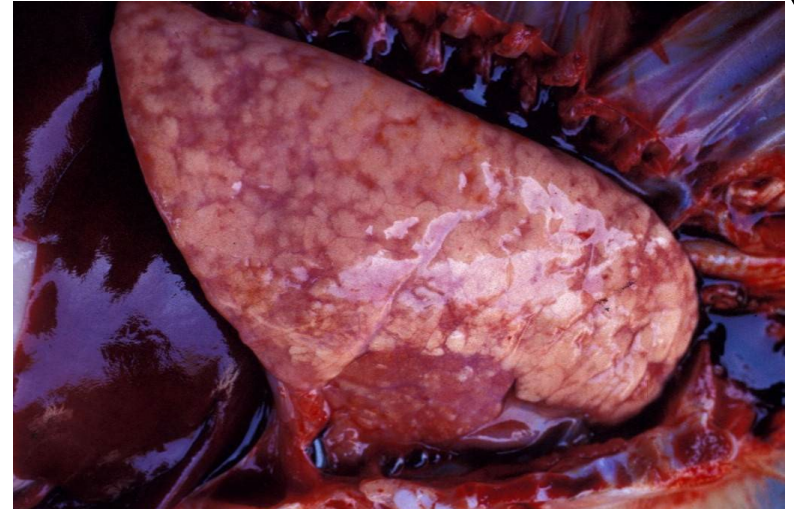


皮膚有多發局部性的紅色到紫色斑疹

肉眼病變



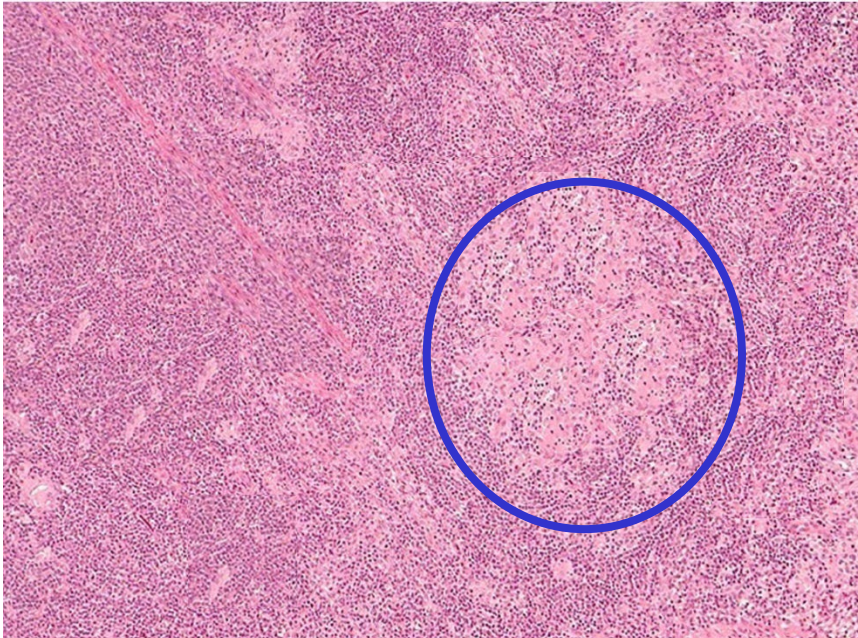
豬隻腸繫膜淋巴結出現腫大病變，其他包括鼠蹊、肝門等部位淋巴結亦會出現相同病變。



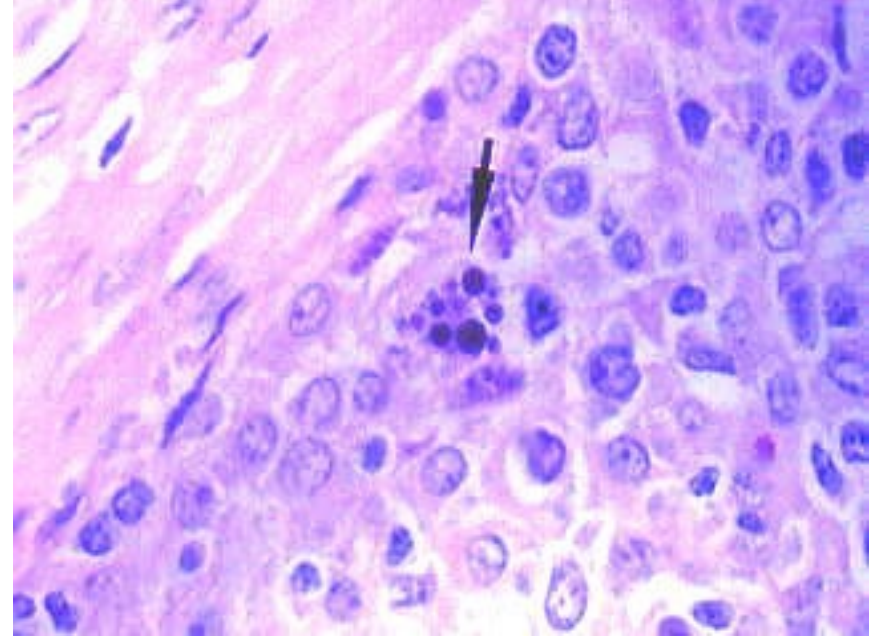
剖檢可見肺臟硬變、濕重，呈現瀰漫性暗紅色斑駁樣。

資料來源：<https://vettech.nvri.gov.tw/Articles/hs/1695.htm>
<https://pigdise.nvri.gov.tw/fmodule/disSheet.aspx?id=vCsiaI9Sqks%3d>

組織病變



淋巴組織可見**淋巴細胞流失**、
組織球增生及肉芽腫性病變



組織球內可見核內與質內**嗜鹼性**
包涵體之存在



行政院農業委員會

家畜衛生試驗所

AHRI ANIMAL HEALTH RESEARCH INSTITUTE, COUNCIL OF AGRICULTURE EXECUTIVE YUAN

創新、服務、生命守護

豬病小教室

豬第二型環狀病毒

PCV2

Porcine circovirus type 2

Part 2

致病原因

診斷方式

預防和控制



圖片來源: Shutterstock



行政院農業委員會

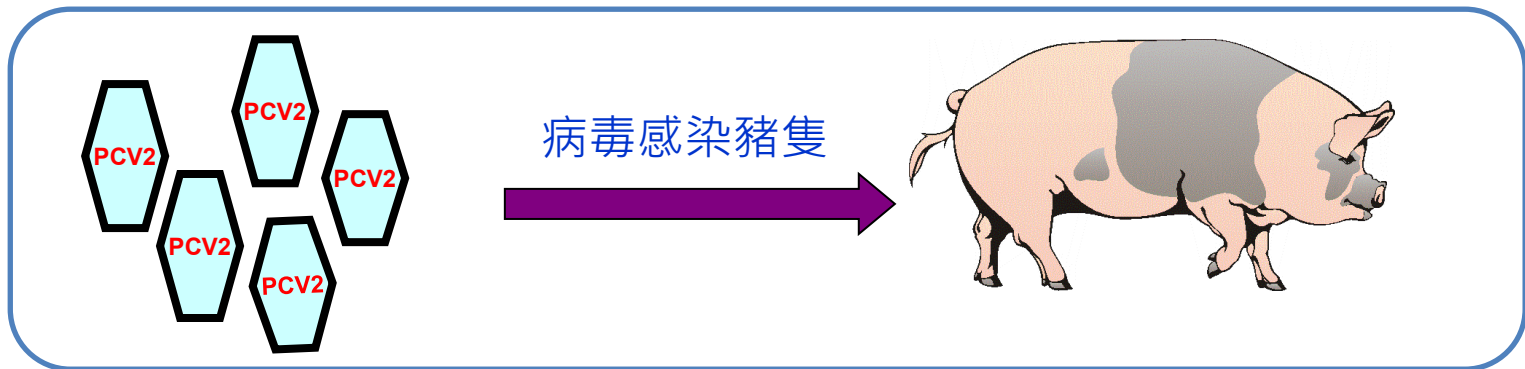
家畜衛生試驗所

AHRI

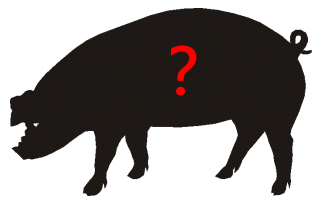
ANIMAL HEALTH RESEARCH INSTITUTE, COUNCIL OF AGRICULTURE EXECUTIVE YUAN

創新、服務、生命守護

豬第二型環狀病毒致病原因

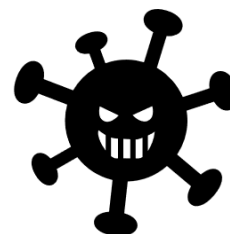


緊迫、過度密飼、環境衛生不佳、
引進來源不明且健康不佳豬隻。



+

其他病原複合感染，包括病毒、
細菌、黴漿菌等



造成豬隻產生較嚴重臨床症狀

豬第二型環狀病毒之診斷方式

臨床症狀觀察



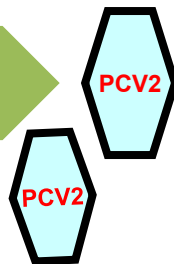
呼吸困難與急促、下痢、黃疸、母豬流死產

肉眼及組織病變



淋巴組織之淋巴細胞流失，以及組織球內可見嗜鹼性包涵體之存在。

病毒分離



可以直接觀察到病毒之存在

病毒核酸檢測

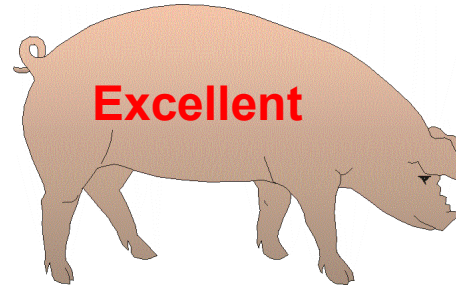


偵測有無病毒的抗原或核酸存在及位置。

如何做好預防和控制呢



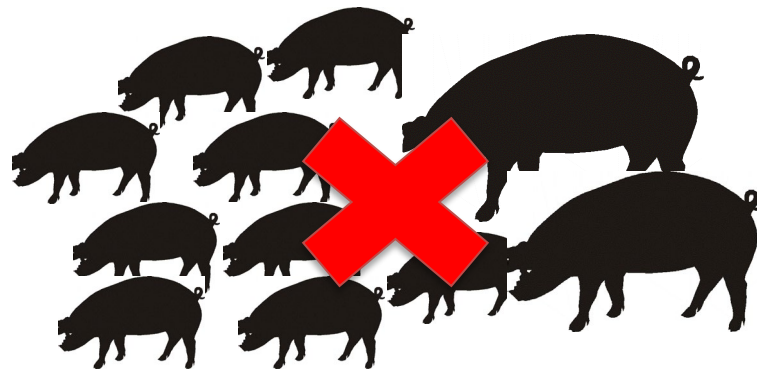
施打疫苗，降低疫病風險。



選購優良的種豬或精液



良好的環境衛生與飼養管理



不同週齡豬隻須避免混養，及避免過度密飼。